

DB Mobility Networks Logistics

eMobility Aktivitäten der DB AG

Deutsche Bahn
DB Fuhrparkgruppe
Prof. Dr. Andreas Knie
März 2010

DB Mobility Networks Logistics

Die Bevölkerung schrumpft und altert

Globalisierung hält Wachstum der Weltwirtschaft hoch

Liberalisierung in Personen- und Güterverkehrsmärkten schreitet voran

Wandel der Branchenstruktur setzt sich fort

Klimawandel und Energieknappheit treiben Kosten hoch

Schrumpfen und Wachsen finden zugleich statt

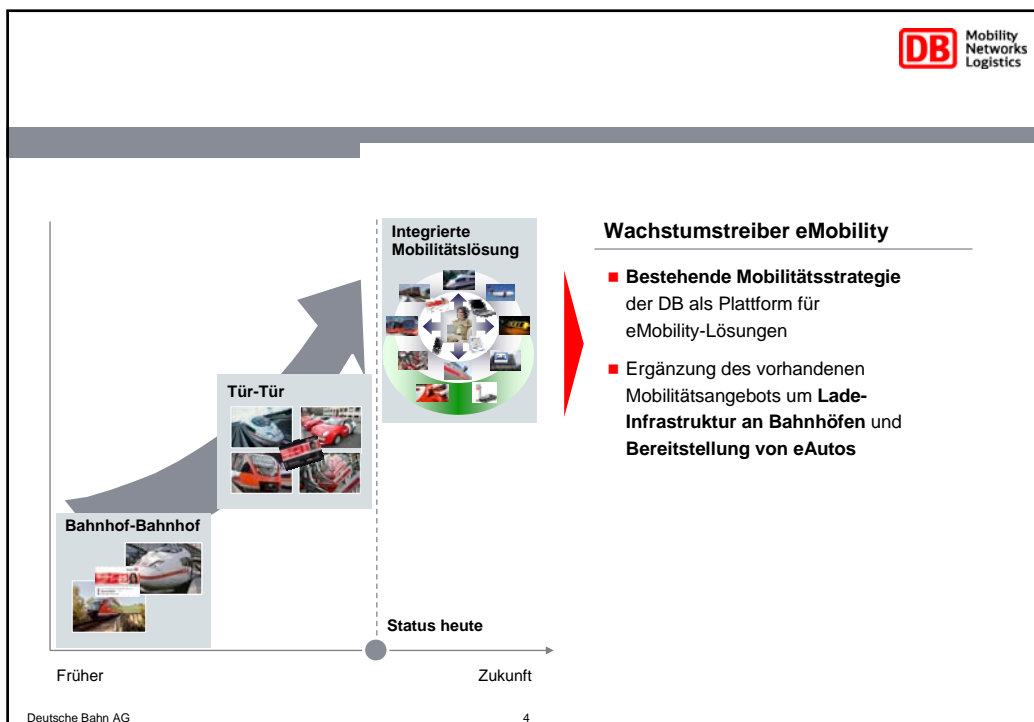
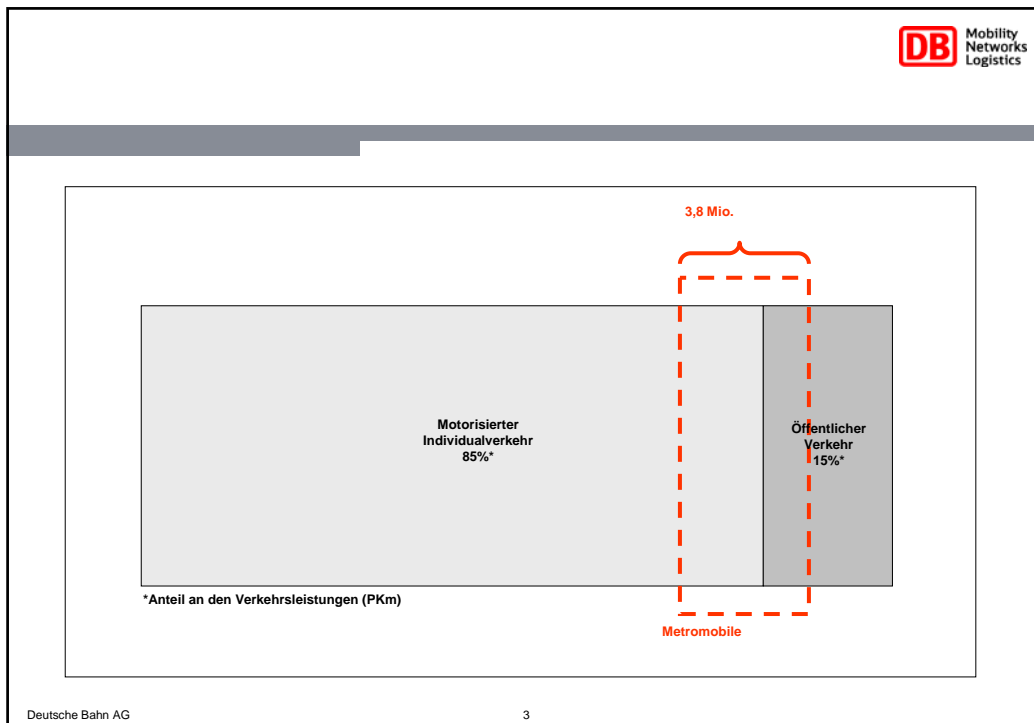
Kundenwünsche werden spezieller und differenzierter

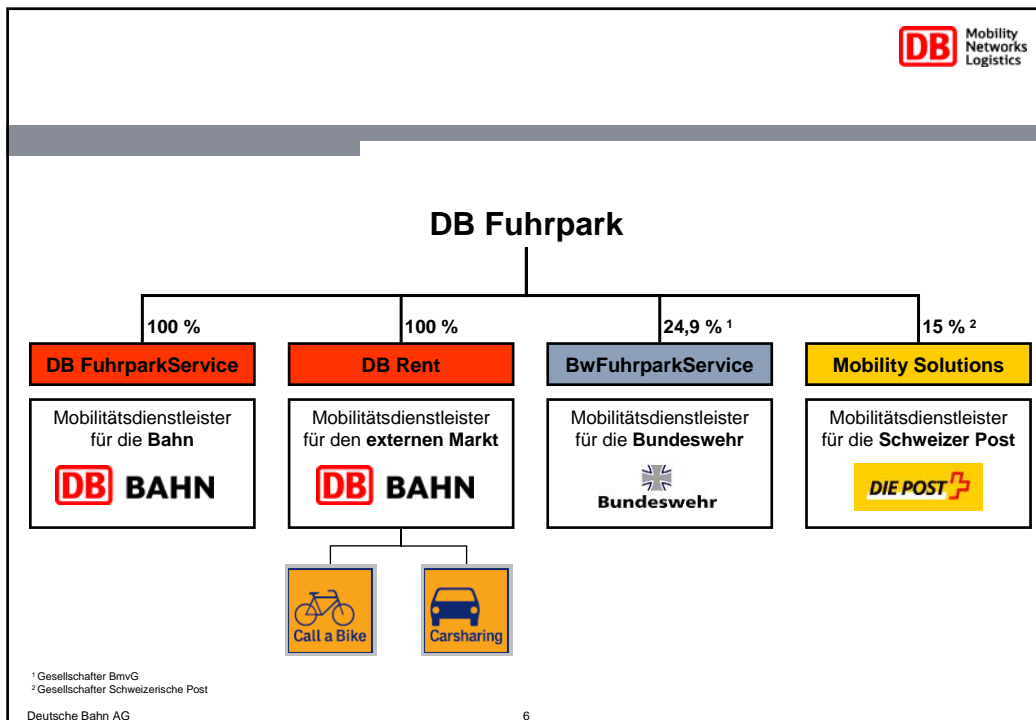
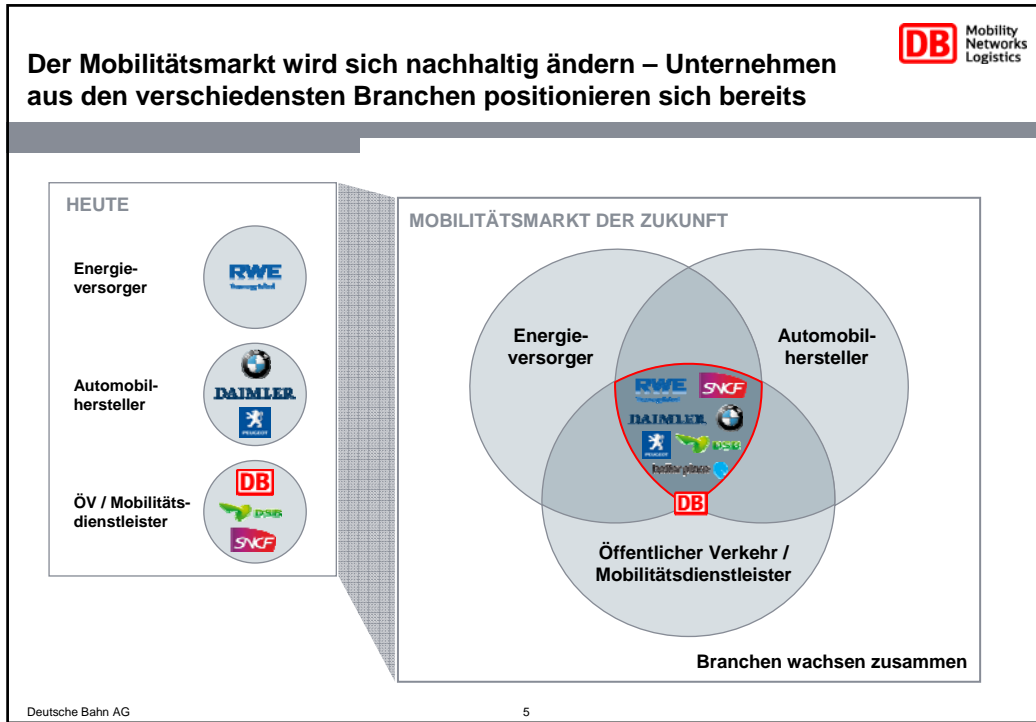
Finanzielle Restriktionen der öffentlichen Haushalte halten an


Die Kosten für die Verkehrsmittel steigen

Einkommen wachsen schwächer – Disparitäten nehmen zu

Deutsche Bahn AG 2







Förderung Elektromobilität

- Aus dem Konjunkturpaket II insges. 500 Mio. €, davon 115 Mio. € für „Modellregionen Elektromobilität“ des BMVBS
- „Die Verkehrsministerkonferenz hält es für erforderlich, den Aspekt der Intermodalität der Verkehrsträger im Zusammenhang mit der Elektromobilität herauszuarbeiten ...“
[Beschluss der Verkehrsministerkonferenz, 19./20. November]

Förderprogramme mit DB-Engagement

BMVBS

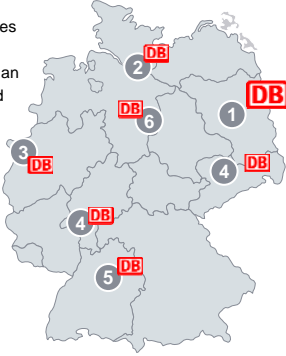
- 1 Berlin-Potsdam: BeMobility
- 2 Hamburg: hh=more
- 3 Rhein-Ruhr: E-Aix: Elektromobiles Aachen
- 4 Rhein-Main: Anschlussmobilität an zentralen Fern- und Stadtbahnhöfen in Frankfurt
- 5 Stuttgart: Innovative Fahrradverleihsysteme

BMU

- 6 Harz: Harz.EE-mobility


BMWi

- 3 Aachen: Smart Wheels




Deutsche Bahn AG

7



BeMobility Netzwerk (Standorte exemplarisch)



40 eAutos 50 Pedelecs >20 Stationen
Integriert in den öffentlichen Verkehr

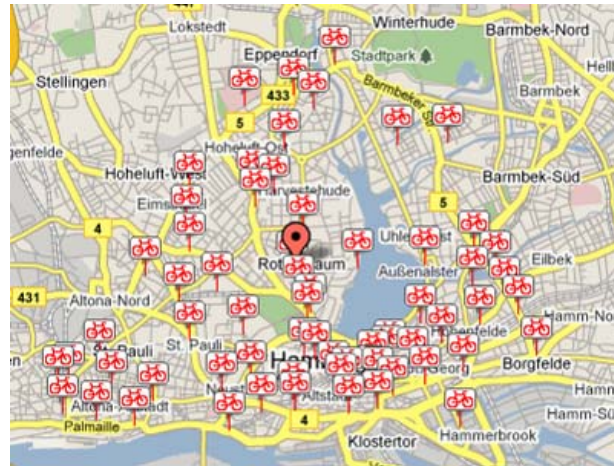
Fokus und Ziele Bemobility

- Betrieb einer elektromobilen Flotte (eAutos, Pedelecs), die spontan in der Stadt sowie dem Umland genutzt werden kann
- Integration der Flotte in den öffentlichen Verkehr
- Gewinnung von Erkenntnissen zum eMobility Nutzerverhalten
- Austesten verschiedener Formen des Flottenbetriebs (v.a. standortgebundenes Carsharing, instant access, Pendlerflotte)
- Entwicklung marktreifer eMobility Produkte

Deutsche Bahn AG

8

StadtRAD Hamburg



	CAR2GO		Flinkster <small>Mein Carsharing</small>		Carsharing <small>Nur kleine Autos in Berlin</small>	
	Anz. Fahrten	Anteil Fahrten gesamt	Anz. Fahrten	Anteil Fahrten gesamt	Anz. Fahrten	Anteil Fahrten gesamt
< 5h	42725	90%	9700	68%	3351	57%
> 5h	4782	10%	4538	32%	2522	43%

▪ Differenzierung 5h wurde wg. Car2Go-Preismodell gewählt: Ab 5h greift Tagespreis i.H.v. 49,- EUR (brutto) bei car2go

DB Mobility Networks Logistics





	CAR 2GO			Flinkster <small>Main Carsharing</small>			Carsharing DB BAHN <small>Nur kleine Autos in Berlin</small>		
	Fahrten <5h	Fahrten >5h	gesamt	Köln	Stuttgart	gesamt	Klasse 0	Miniklasse	gesamt
Juni	7,7%	21,3%	29,1%	14,0%	12,1%	13,1%	34,3%	39,6%	31,2%
Juli	7,3%	17,5%	24,8%	12,9%	12,2%	12,6%	33,4%	32,1%	32,5%
August	7,0%	11,6%	18,6%	18,5%	10,5%	14,8%	34,0%	42,5%	39,9%
September	7,7%	13,9%	21,6%	17,0%	12,9%	15,1%	35,2%	30,1%	31,5%
Oktober	8,8%	12,5%	21,2%	17,5%	12,4%	15,3%	32,9%	27,4%	28,8%
Durchschnitt	7,7%	15,4%	23,1%	16,0%	12,0%	14,2%	33,8%	34,3%	32,8%

Deutsche Bahn AG 11

DB Mobility Networks Logistics

Partner des Projektes – Für die Realisierung des Projektes stehen starke Partner bereit

Potentielle Partner:
Mercedes-Benz, BMW und
Toyota Fahrzeuglieferanten,
keine Antragsteller

<p>Mobilitätsdienstleister</p> 	<p>Fahrzeughersteller / Zulieferer / ITK</p> 
<p>Wissenschaftliche Begleitung</p> 	<p>Infrastrukturbetreiber/ Energieversorger</p> 

Deutsche Bahn AG 12

Integrierte Infrastruktur

Ressourcenknappheit



Zunehmender Engpass in den Kommunen, da erhöhte Nachfrage nach

- Werbeflächen
- Fahrradinfrastruktur generell (Kreuzberger Bügel)
- Ladeinfrastruktur für Elektromobilität (E-Autos, E-Scooter, Pedelecs)





Deutsche Bahn AG
13

Öffentlicher Raum

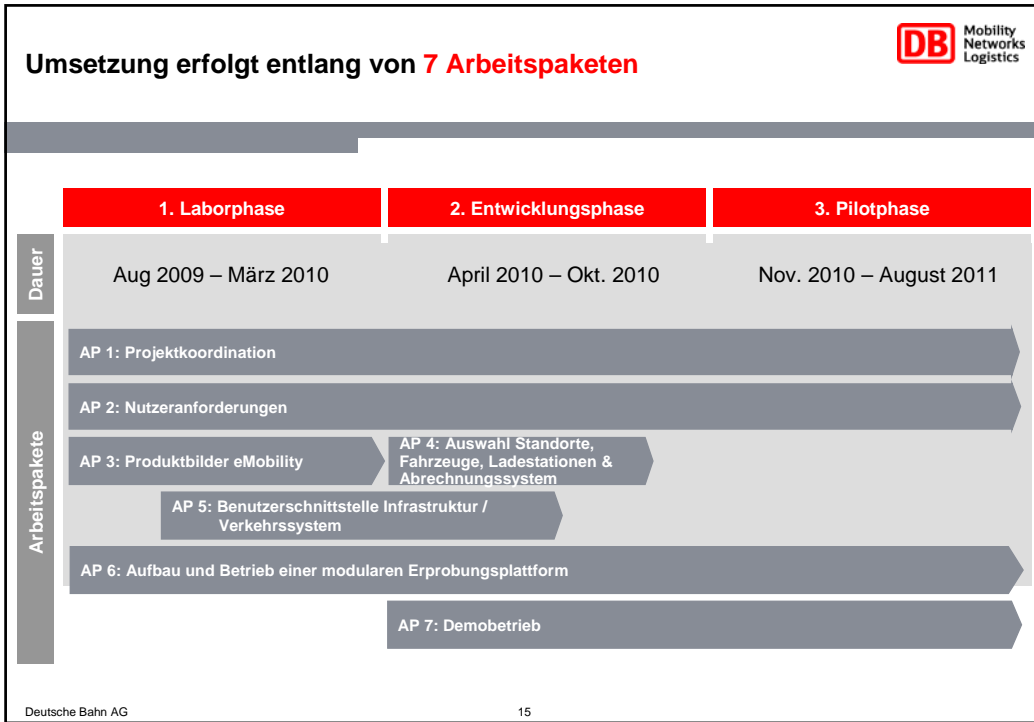
Integrierte Ansätze

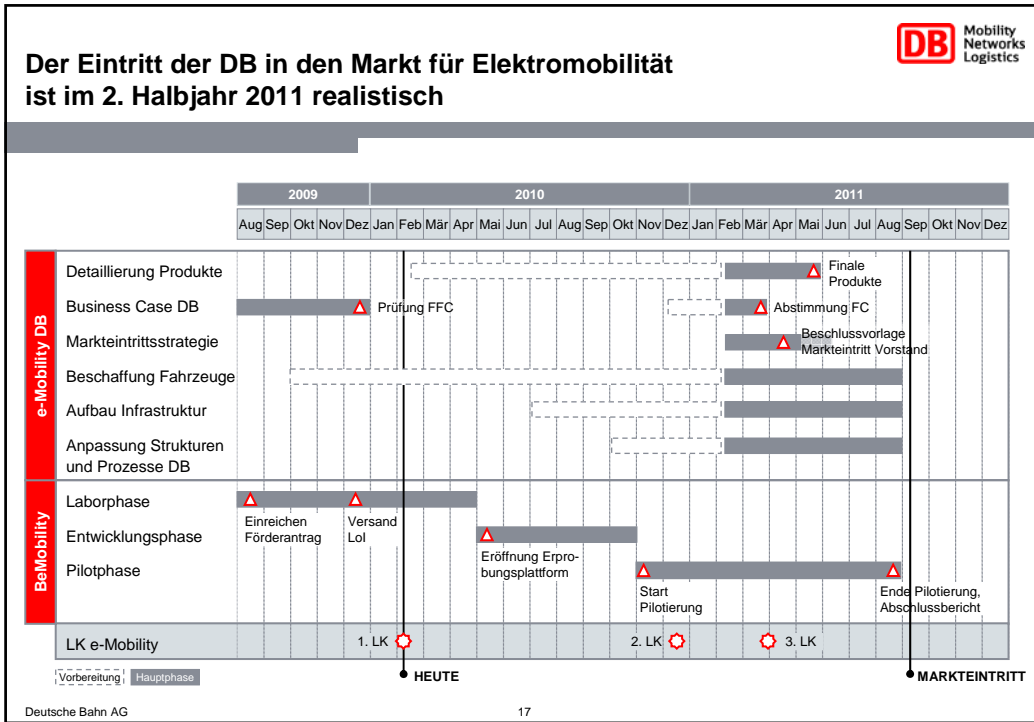


- Integrierte Lösungen für alle Vehikel
- Massive und nachhaltige Eingriffe in städtische Infrastruktur
- Neuer Gestaltungsrahmen zwischen Mobilität und Stadtentwicklung



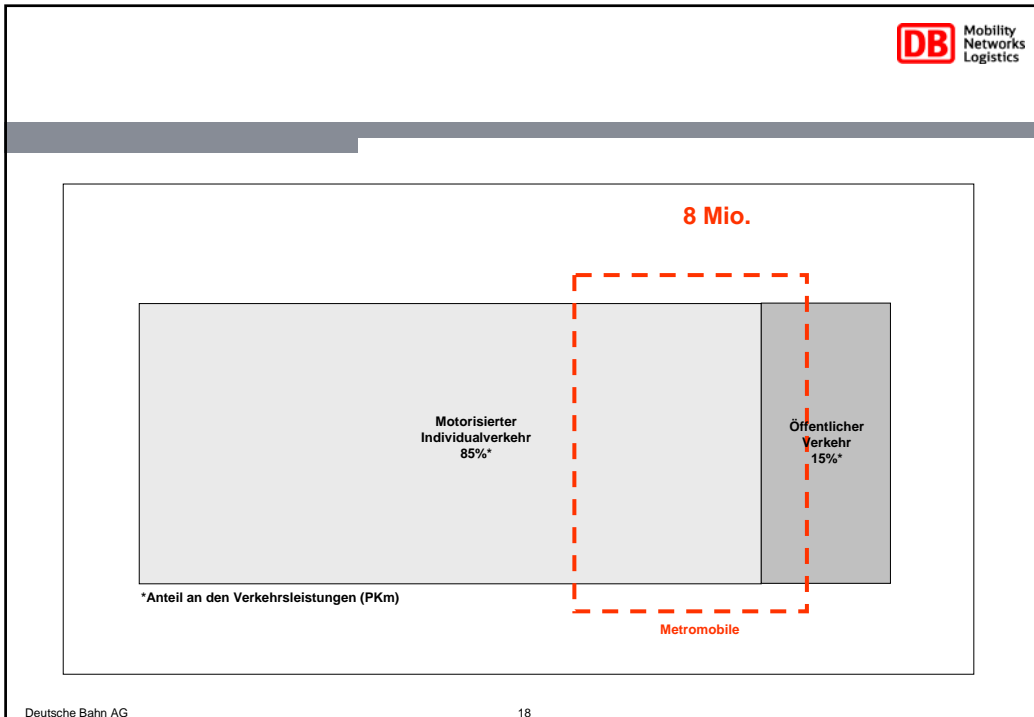
Deutsche Bahn AG
14





Deutsche Bahn AG

17



Deutsche Bahn AG

18